

Bilag/Attachment 3:

Bane beskrivelse–The Course (English below)

Med Fyn om bagbord

Dette signaleres med **rødt flag** på dommerskibet, samt oplyst på skippermødet.

Der sejles rundt om Fyn: (Distance ca. 138 sømil)

Følgende mærker indgår i banen:

- Kompassafmærkning ved Thurø Rev pos. 55° 01'24 N - 10° 44'09 Ø skal passeres om bagbord.
- Passage af Storebæltsforbindelsen skal ske mellem Sprogø og Østbroens vestlige pylon. Jf. **bilag 2**.
- Rød bøjle mellem Lillegrund og Fynshoved pos. 55° 38'44 N - 10° 37'56 Ø skal passeres om bagbord.
- Rød bøjle ved Æbelø pos. 55° 39'56 N - 10° 09'37 Ø skal passeres om bagbord.

Der sejles kort Bane: (Distance ca. 64 sømil)

Følgende mærker indgår i banen:

- Brandsø passeres om styrbord
- Kompassafmærkning ved Anslet Grund pos. 55° 20'33 N - 9° 40'42 Ø passeres om styrbord
- Rød bøjle ved Æbelø pos. 55° 39'56 N - 10° 9'37 Ø passeres om bagbord

Med Fyn om styrbord

Dette signaleres med **grønt flag** på dommerskibet, samt oplyses på skippermødet.

Der sejles rundt om Fyn: (Distance ca. 138 sømil)

Følgende mærker indgår i banen:

- Rød bøjle ved Æbelø pos. 55° 39'56 N - 10° 9'37 Ø skal passeres om styrbord.
- Rød bøjle mellem Lillegrund og Fynshoved pos. 55° 38'69 N - 10° 37'81 Ø skal passeres om styrbord.
- Passage af Storebæltsforbindelsen skal ske mellem Sprogø og Østbroens vestlige pylon. Jf. **bilag 2**.
- Kompassafmærkning ved Thurø Rev pos. 55° 01'24 N - 10° 44'09 Ø skal passeres om styrbord.

Der sejles kort Bane jf. bilag 3: (Distance ca. 68,5 sømil)

Følgende mærker indgår i banen:

- Kompassafmærkning ved Lillegrund (Endelave) pos. 55° 43'68 N - 10° 7'93 Ø passeres om bagbord
- Brandsø passeres om styrbord
- Kompassafmærkning ved Anslet Grund pos. 55° 20'33 N - 9° 40'42 Ø passeres om styrbord

With Fyn to port.

This option **will be signaled by Red flag** on Committee Vessel, and announced at the skippers' briefing.

The course: around Fyn: (The length of the course is approx. 138 nautical miles.)

The following marks are part of the course:

- Cardinal buoy at Thurø Rev, pos. 55° 01'24 N, 10° 44'05 E must be passed to port.
- Passage between Sprogø and the Western pylon of the bridge, **see Attachment 2**.
- Red L/B between Lillegrund and Fynshoved, pos. 55° 38'44 N, 10° 37'56 E must be passed to port.
- Red L/B at Æbelø, pos. 55° 39'56 N, 10° 09'37 E. must be passed to port.

The course: short sailing route: (The length of the course is approx. 64 nautical miles.)

The following marks are part of the course according **See Attachment 3:**

- Brandsø shall be passed on starbord.
- Cardinal buoy ay Anslet Grund pos. 55° 20'33 N, 9° 40'42 E, must be passed on starboard.
- Red L/B at Æbelø pos. 55° 39'56 N, 10° 9'37 E. must be passed to port.

With Fyn to starboard.

This option **will be signaled by Green flag** on Committee Vessel, and announced at the skippers' briefing.

The course: around Fyn: (The length of the course is approx. 138 nautical miles.)

The following marks are part of the course:

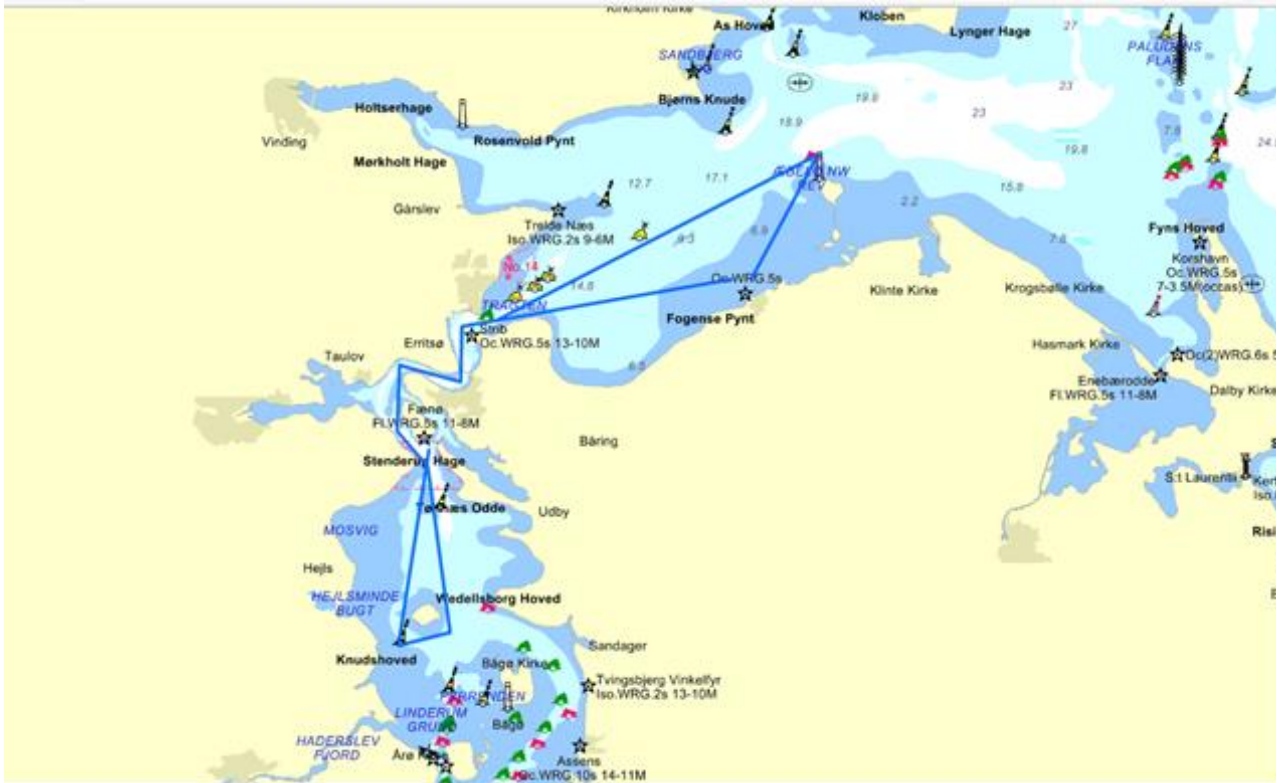
- Red L/B at Æbelø, pos. 55° 39'56 N, 10° 09'37 E. shall be passed to starboard.
- Red L/B between Lillegrund and Fynshoved, pos. 55° 38'44 N, 10° 37'56 E shall be passed to starboard.
- Passage between Sprogø and the Western pylon of the bridge, see Attachment 2.
- Cardinal buoy at Thurø Rev, pos. 55° 01'24 N, 10° 44'05 E shall be passed to starboard.

The course: short sailing route: (The length of the course is approx. 68,5 nautical miles.)

The following marks are part of the course according See Attachment 3:

- Cardinal buoy ay Lillegrund (Endelave) pos. 55° 43'68 N, 10° 7'93 E shall be passed to port
- Brandsø shall be passed on starbord.
- Cardinal buoy at Anslet Grund pos. 55° 20'33 N, 9° 40'42 E, shall be passed on starboard.

Oversigt over kort bane Bagbord - Overview short course Port



Oversigt over kort bane Styrbord - Overview short course Starboard



Startlinjen er udlagt ca. 1 sømil nord for Bogense Marina.

Mållinjen er udlagt ca. 3/4 sømil N for indsejlingen til Bogense Marina og placeret i området omkring positionen: 55° 35'10 N - 10° 04'73 Ø, jf. bilag 1.

Up præcise angivelser af position kan ikke være grundlag for anmodning om godtgørelse. Dette ændrer regel 62.1

The starting area is approx. 1 nm North off Bogense Marina.

The finishing area is approx 3/4 nm North off the entrance to Bogense Marina in the area position:

55° 35'10 N, 10° 04'73 E See Attachment 1. Imprecise position can't be grounds for redress. This change RRS 62