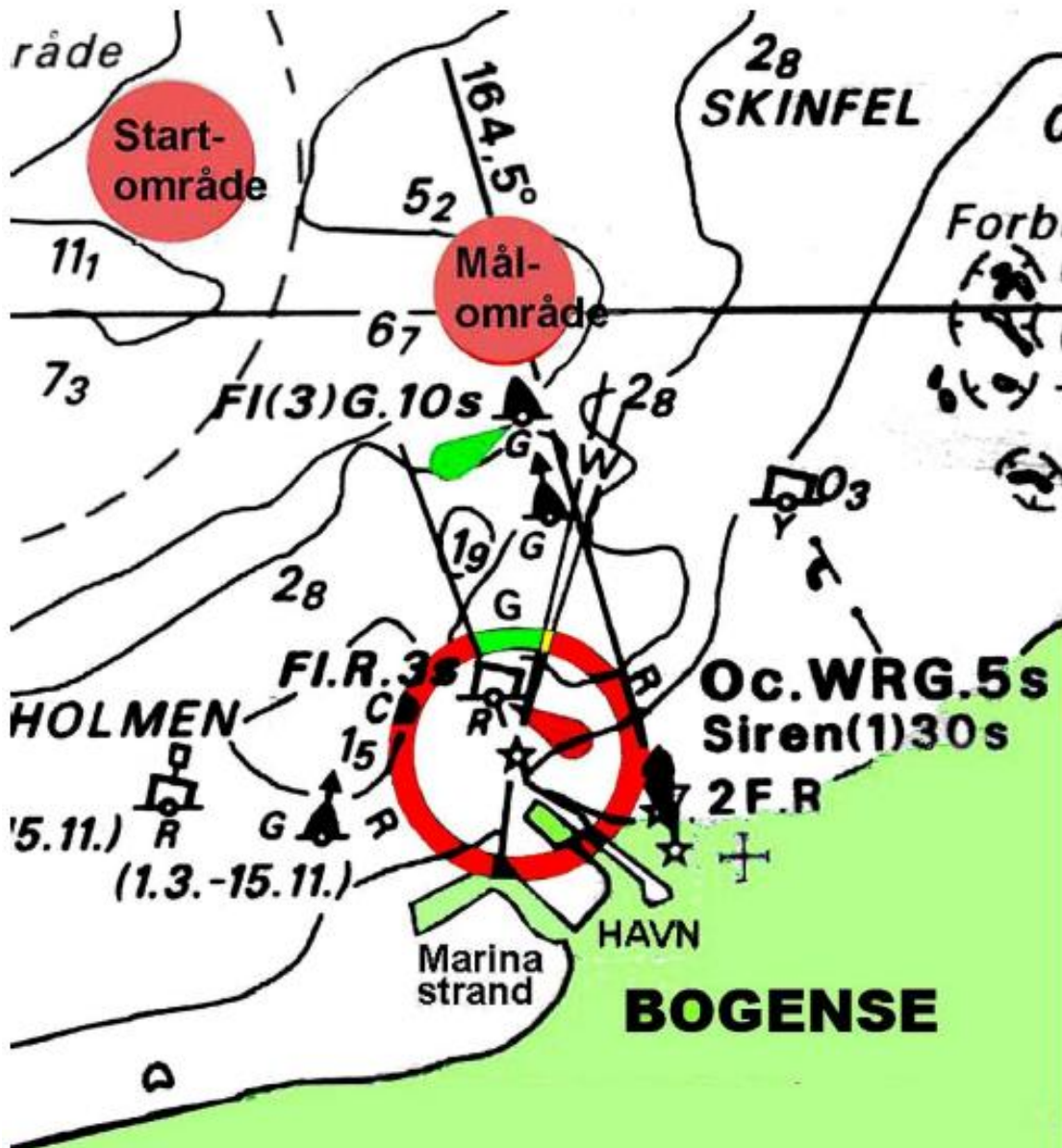


## Bilag/Attachment 1

### Start/Finishing area.



**Startlinjen** er udlagt ca. 1 sømil nord for Bogense Marina.

Mållinjen er udlagt ca. 3/4 sømil N for indsejlingen til Bogense Marina og placeret i området omkring positionen: 55° 35'10 N - 10° 04'73 Ø, jf. bilag 1.

Upræcise angivelser af position kan ikke være grundlag for anmodning om godtgørelse. Dette ændrer regel 62.1

**The starting area** is approx. 1 nm North off Bogense Marina.

The finishing area is approx 3/4 nm North off the entrance to Bogense Marina in the area position:

55° 35'10 N, 10° 04'73 E See Attachment 1. Imprecise position can't be grounds for redress. This change RRS 62.1.